

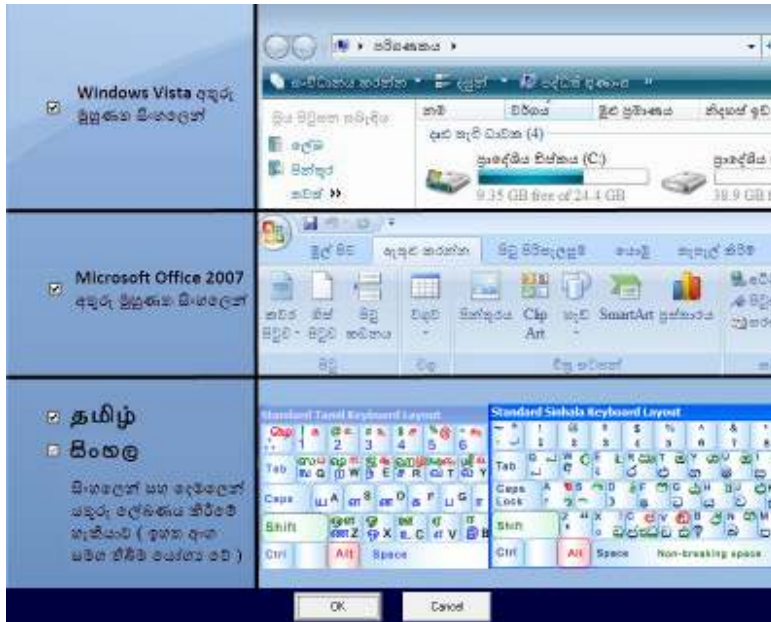
පරිගණකයේ සිංහල ස්ථාපනයට උපදෙස්

වින්ඩෝස් විස්ටා, ඔරිස් 2007 භාෂා අතුරු මුහුණත් ඇසුරුම් (LIP) සමඟ සිංහල-දෙමළ ප්‍රදාන ක්‍රමවේද සංස්කාරකය (Input Method Editor) ස්ථාපනය කරගැනීම.

ඔබේ පරිගණකය තුළ සිංහල භාෂාව ඇසුරින් වැඩකටයුතු කර ගැනීමේ හැකියාව සක්‍රීය කිරීම සඳහා සංයුක්ත තැටිය (CD) පරිගණකයට ඇතුළු කර **VistaOffice_IME_LIP_Setup.exe** ගොනුව (file) මත දෙවරක් ක්ලික් කර වැඩසටහන ක්‍රියාත්මක කරවන්න.

(මෙහිදී විස්ටා පරිගණකයක දී “User Account Control” සංවාද කොටුවක් මගින් මෙම වැඩසටහන ක්‍රියාත්මක කරවීමට නැවත අවසර ඉල්ලීමක් කරනු ඇත. එහිදී “Allow” තෝරන්න.)

විස්ටා මෙහෙයුම් පද්ධතිය මත ඔරිස් 2007 මෘදුකාංග ද ස්ථාපනය කර ඇති පරිගණකයේ, සිංහල ස්ථාපනයේ මූලික කාර්යයන් අවසන් වූ විට පහත දැක්වෙන ආකාරයේ තිරයක් ඔබට දැක ගත හැකියි.



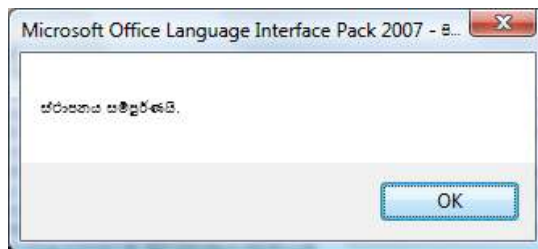
මෙහි පළමු තේරීම මගින් ඔබ අවසර දෙනු ලබන්නේ ඔබේ විස්ටා මෙහෙයුම් පද්ධතියේ මුහුණත් සිංහල බසින් දැක්වීමට අවශ්‍ය වැඩසටහන වන “වින්ඩෝස් විස්ටා සිංහල භාෂා අතුරු මුහුණත් ඇසුරුම්” පරිගණකයට ස්ථාපනය කිරීමටය. මෙම ස්ථාපනයේදී සිංහල භාෂාවට අදාළ ගොනු පරිගණකයට ඇතුළුවීම සිදුවන නමුත් අවශ්‍ය විටකදී මූලින් පැවති ඉංග්‍රීසි මාධ්‍යය වෙත මාරුවීමටද ඔබට හැකි වනු ඇත. මෙසේ භාෂා මාරු කිරීමේ පියවර පහත දී දක්වා තිබේ .
(මෙය ක්‍රියාත්මක වනුයේ වින්ඩෝස් විස්ටා මෙහෙයුම් පද්ධතිය සමඟ පමණක් වන අතර ඊට පෙර ගොඩනගා ඇති වින්ඩෝස් සංස්කරණයන් මෙම හැකියාවන් නොදක්වයි.)

දෙවන තේරීම මගින් ඔබ අවසර දෙනු ලබන්නේ මයික්‍රොසොෆ්ට් ඔරිස් 2007 මෘදුකාංග කට්ටලයේ (Word, Excel, PowerPoint, and Outlook සඳහා පමණි) වැඩසටහන් මුහුණත් සිංහල බසින් දැක්වීමට අවශ්‍ය වැඩසටහන වන “මයික්‍රොසොෆ්ට් ඔරිස් භාෂා අතුරු මුහුණත් ඇසුරුම්” පරිගණකයට ස්ථාපනය කිරීමට ය. මෙහිදී ද සිංහල භාෂාවට අදාළ ගොනු පරිගණකයට ඇතුළු වීම සිදුවන නමුත් අවශ්‍ය විටකදී මූලින් පැවති ඉංග්‍රීසි මාධ්‍යය වෙත මාරුවීමටද ඔබට හැකි වනු ඇත.
(මෙය ක්‍රියාත්මක වනුයේ මයික්‍රොසොෆ්ට් ඔරිස් 2007 මෘදුකාංග සමඟ පමණක් වන අතර ඊට පෙර ගොඩනගා ඇති ඔරිස් සංස්කරණයන් මෙම හැකියාවන් නොදක්වයි.)

තෙවෙන තේරීම වන්නේ ඔබට සිංහල හෝ දෙමළ අකුරින් යතුරු ලියනය කිරීමට හැකියාව ලබා දීමයි. පළමු හෝ දෙවන තේරීම සිදු කරන ඔබට සිංහල බසින් යතුරුලියනය කිරීමේ හැකියාව අවශ්‍ය බවට ස්වයංක්‍රීයව තෝරා දෙයි. ඔබට දෙමළ බසින් යතුරු ලියනය කිරීමට අවශ්‍ය නම් දෙමළ භාෂාවද මෙහිදී තෝරා ගත යුතුය. මෙම තේරීම් අවසානයේ “OK” බොත්තම මත ක්ලික් කරන්න. එවිට පහත තිරය වෙත ඔබට රැගෙන යනු ඇත.

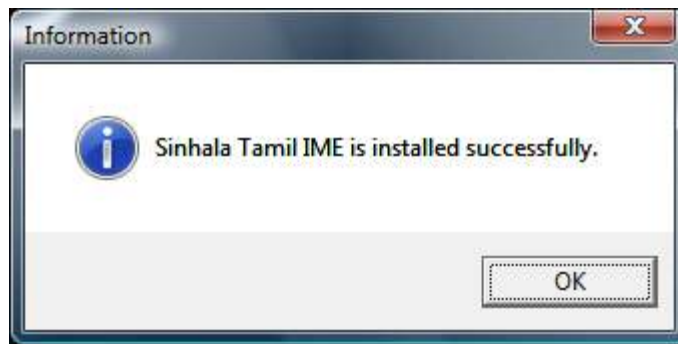


එම තිරයේ පහලින්ම ඇති කොටුව මත ක්ලික් කිරීමෙන් අදාළ කොන්දේසි සඳහා එකඟතාව පළ කොට “ඊළඟ” බොත්තම මත ක්ලික් කරන්න. ඉන්පසු මෙම ස්ථාපනය කිරීම අවසන් වන තුරු මදක් රැඳී සිටින්න. ස්ථාපනය සම්පූර්ණ වූ පසු පහත පරිදි දැනුම් දීම සිදුවේ.



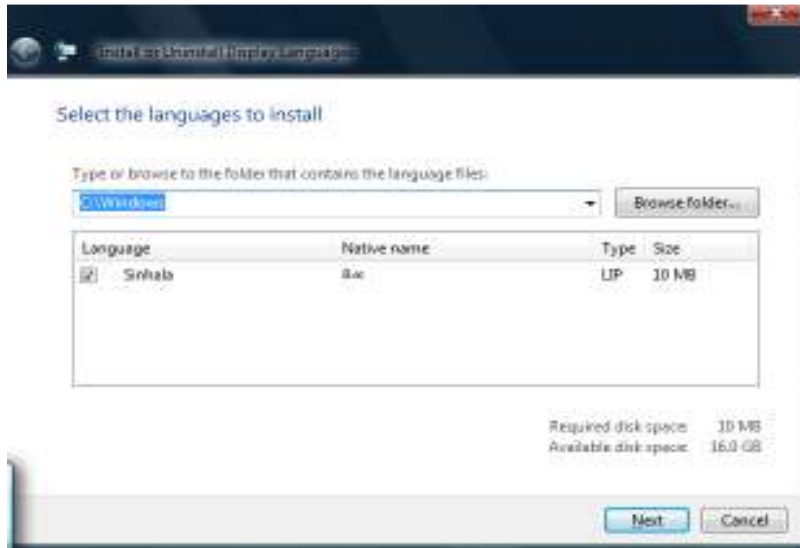
ඇත් “OK” මත ක්ලික් කරන්න.

ඔබේ ස්ථාපනය අතරතුර දී, අදාළ භාෂාවන්ගෙන් යතුරු ලියන පහසුකම සැකසීම අවසන් වූ විට, පහත ආකාරයේ දැනුම් දීමක් ද ඔබ වෙත ලැබේ.

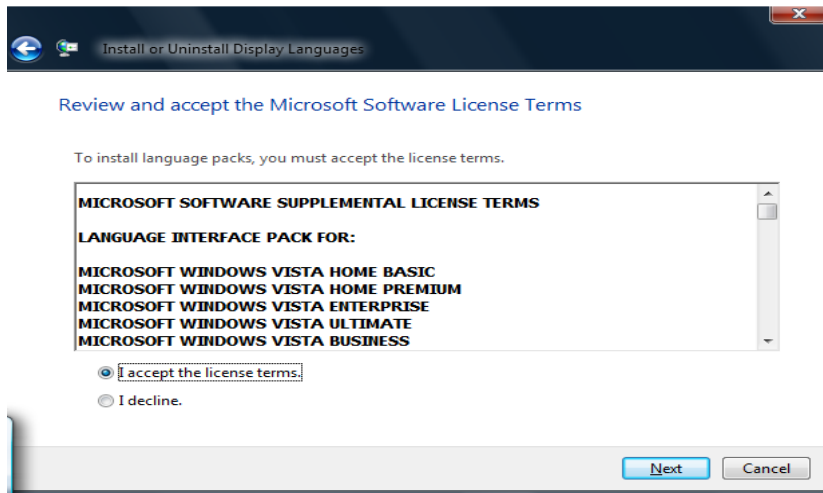


එහිදී ද OK මත ක්ලික් කර ඉදිරියට යන්න.

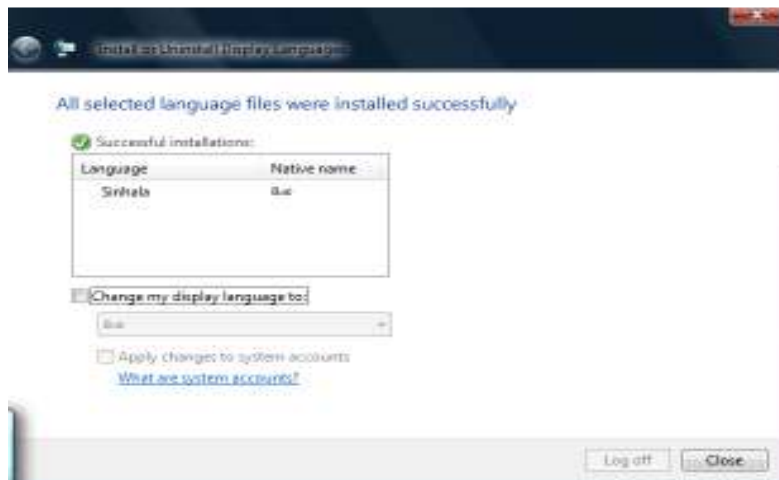
ඔබ විස්ථා සිංහල භාෂා අතුරු මුහුණත් ඇසුරුම ස්ථාපනය කිරීම ඇරඹූ පසු (එය තෝරා ඇත් නම්) පහත ආකාරයේ තිරයක් ඔබට දැක ගත හැකි වේවි.



ඉහත තිරයෙන් “Next” ක්ලික් කර පහත තිරයේ දැක්වෙන පරිදි බලපත්‍ර ගිවිසුමට එකඟතාව පළ කරන්න.



යලිත් “Next” ක්ලික් කර, මිලහට “Install” මත ක්ලික් කරන්න. මොහොතකින් පහත තිරය දිස් වන්නේ අදාළ ස්ථාපනය අවසන් බව පැවසීමටයි.



විස්ථා මෙහෙයුම් පද්ධතියේ මුහුණත් සඳහා භාවිත වන භාෂාව වෙනස් කිරීම සඳහා “Change my display language to:” මත ක්ලික් කරන්න. ඉන් පසු “Log Off” බොත්තම ඔබන්න. නැවත ඔබ මෙහෙයුම් පද්ධතියට පිවිසි විට සිංහල බසින් දැක්වෙන මුහුණත් දැක ගත හැකි වේ.

මෙම ස්ථාපනය අවසන් වූ විට මයික්‍රොසොෆ්ට් ඔෆිස් 2007 මෘදුකාංග සිංහල මාධ්‍යයෙන් දැක ගැනීම සඳහා පහත පියවර අනුගමනය කරන්න.

ඔබේ පරිගණකයේ

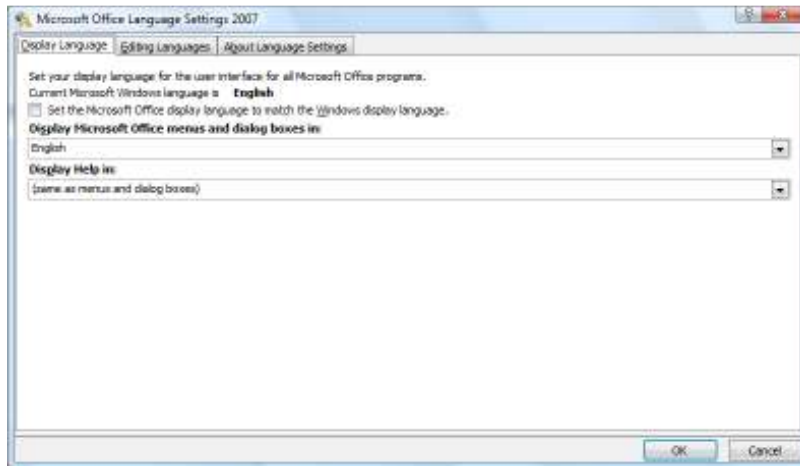
“අරඹන්න (Start) ->

සියළු ක්‍රම ලේඛ (All Programmes) ->

Microsoft office ->

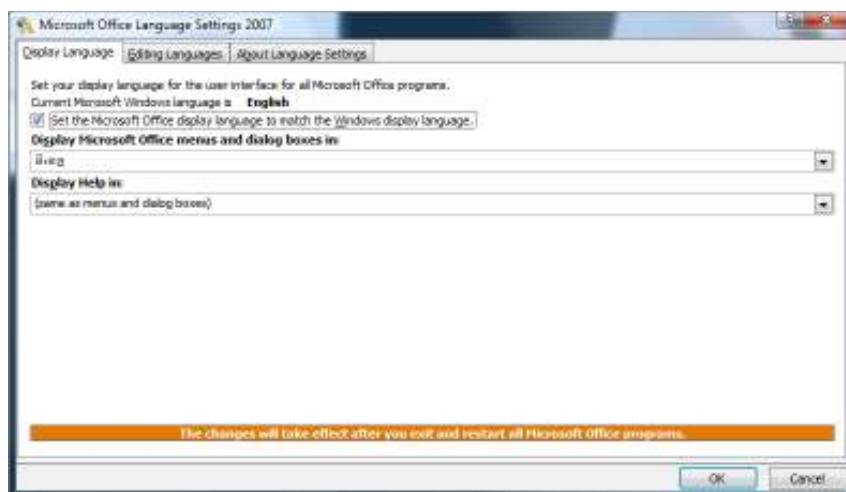
Microsoft office Tools ->

Microsoft Office 2007 Language Settings” මගින් පහත තිරයට පිවිසෙන්න.



එක විටම මෙහෙයුම් පද්ධතියේ සහ ඔෆිස් මෘදුකාංගයේ භාෂාව මාරු කිරීමට “Set the Microsoft Office display language to match the windows display language” තෝරා, ඊට පහළින් ඇති භාෂා ලැයිස්තුවෙන් “සිංහල” තෝරා ගන්න.

දැන් තිරය පහත පරිදි ඔබට දිස් වේවි.



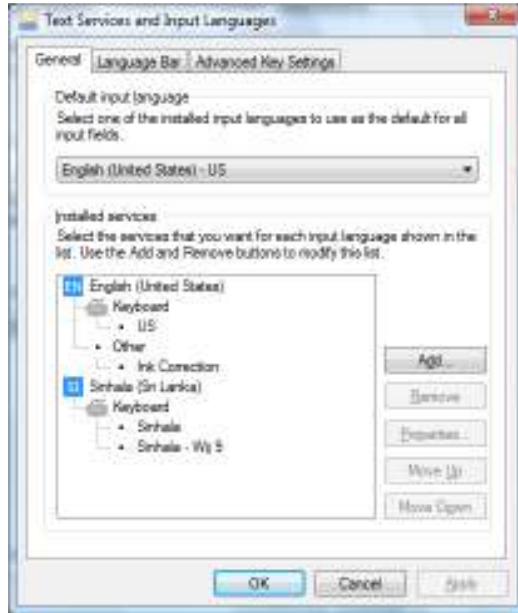
දැන් වින්ඩෝස් විස්ථා සහ ඔෆිස් 2007 මුහුණත්, මෙහු, උපදෙස් මෙන්ම විස්තරද ඔබේම සිංහල බසින් කියවා ගැනීමට ඔබට හැකිවී තිබිය යුතුයි.

සිංහලෙන් දෙමළෙන් යතුරු ලියනය කිරීම සක්‍රීය කිරීම

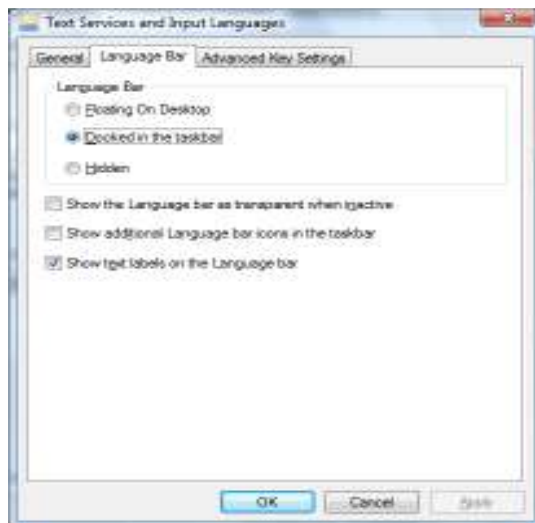
පාලක පුවරුව (or Control panel) වෙත ගොස් “කලාපීය සහ භාෂා අභිරුචි” (or Regional and Language Options) මත දෙවරක් ක්ලික් කරන්න.



ලැබෙන සංවාද කොටුවෙන් “යතුරු පුවරු සහ භාෂා” (or keyboards and languages) තෝරා ගන්න. ඉන් පසු “යතුරු පුවරු වෙනස් කරන්න” (or Change keyboards) මත ක්ලික් කළ විට පහත ආකාරයේ සංවාද කොටුවක් දිස් වේ.



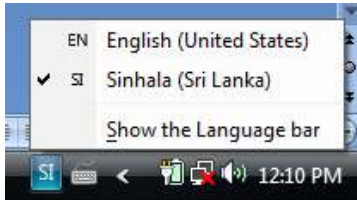
ඔබට අවශ්‍ය භාෂා සඳහා අදාළ යතුරු පුවරු සැකැස්ම ඇතුළත් කිරීමට “එකතු කරන්න” (or Add) වෙත යන්න. අවශ්‍ය භාෂාවන් ඇතුළු කළ පසු දෙවන ටැබය වෙත ගොස් පහත රූපයේ පරිදි අදාළ සැකසුම් වෙනස් කරන්න.



“OK” මත ක්ලික් කර ඉහත සංවාදයෙන් ඉවත් වූ විට “භාෂා තීරය” (language bar), කාර්ය තීරය (task bar) මත දිස් වන්නේ පහත අයුරිනි.



සිංහලෙන් යතුරු ලියනය කිරීමට නම්, අදාළ මෘදුකාංගය (වර්ඩ්, එක්සෙල් වැනි) විවෘත කර, පහත පරිදි ආදාන භාෂාව ලෙස සිංහල තෝරන්න.



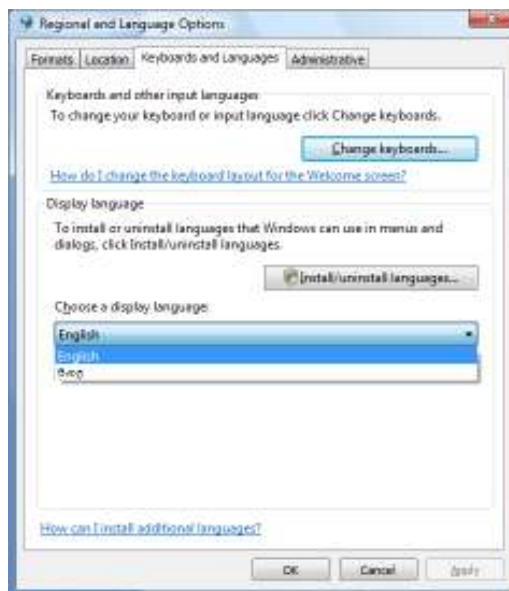
ඔබගේ පෙර නිමි ආදාන භාෂාව (default input language) සිංහල නොවන විටකදී, අදාළ වැඩසටහනෙන් වැඩසටහනට මාරු වන අවස්ථාවන් හිදී යලිත් සිංහල බස තේරීම අවශ්‍ය වනු ඇත. මෙම භාෂා අතර මාරු වීමට **Left Alt + Shift** යතුරු එකවර ඔබන්න.

මුහුණත් මත දක්වන භාෂාව මාරු කිරීම

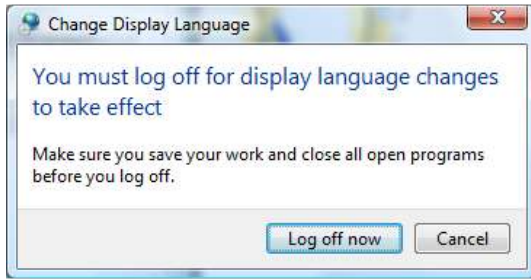
පාලක පුවරුව (or Control panel) වෙත ගොස් “කලාපීය සහ භාෂා අභිරුචි” (or Regional and Language Options) මත දෙවරක් ක්ලික් කරන්න.



ලැබෙන සංවාද කොටුවෙන් “යතුරු පුවරු සහ භාෂා” (or keyboards and languages) තෝරා ගන්න. ඉන් පසු “දැක්වුම් භාෂාවක් තෝරන්න” (or Choose a display language) මගින් ඔබට අවශ්‍ය භාෂාව තෝරා ගන්න.



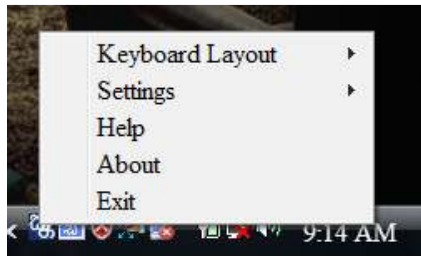
මෙහිදී “OK” ක්ලික් කළ විට පරිගණකය වැරීමට (Log off) ඔබේ අවසර පතයි. එවිට “දැන් වරන්න” (or Log off now) ක්ලික් කරන්න.



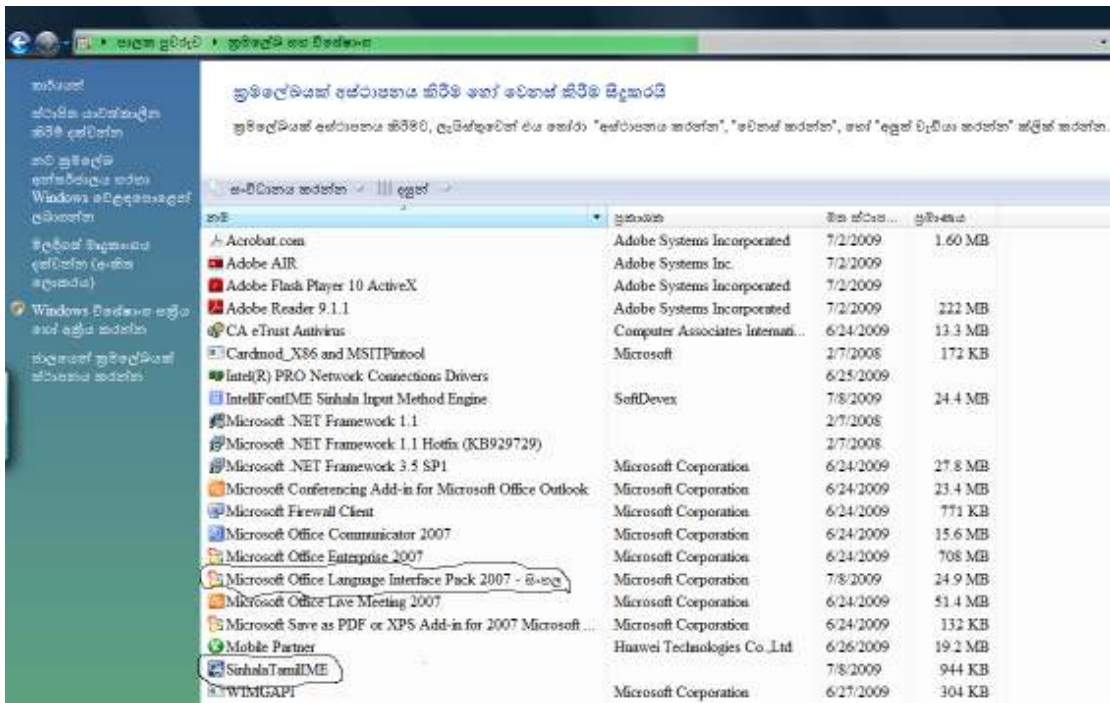
ඔබ යලිත් පරිගණකයට පිවිසි විට අදාල භාෂාවෙන් පෙන්වුම් කෙරේ. මේ අයුරින් භාෂාවන් අතර මාරුවීම සිදුකළ හැක.

වින්ඩෝස් විස්ටා, ඔරිස් 2007 භාෂා අතුරු මුහුණත් ඇසුරුම් (LIP) සමඟ සිංහල-දෙමළ ප්‍රදාන ක්‍රමවේද සංස්කාරකය (Input Method Editor- IME) අස්ථාපනය කරගැනීම.

දැනුම්දීම් සරිය(system tray) තුළ ඇති IME අයිකනය මත ක්ලික් කර එය අක්‍රිය කර, IME වෙනත් පිටවී යන්න (Exit)

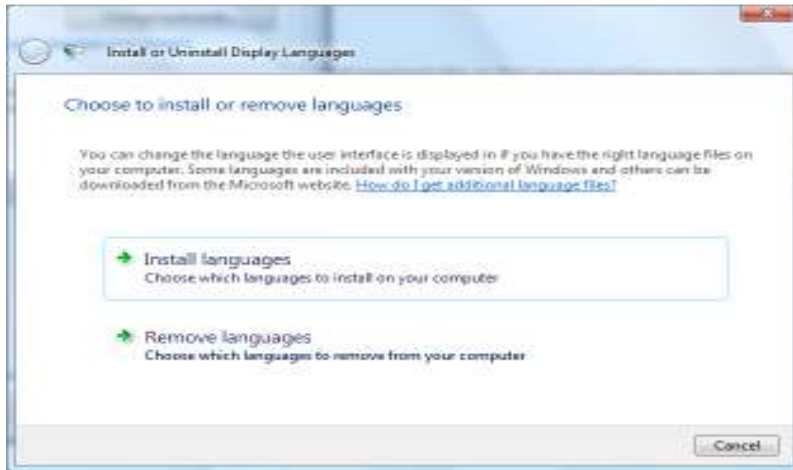


ඔබ සිටින්නේ සිංහල මාධ්‍ය පිහිටුමේ නම් දැන් ඉංග්‍රීසි මාධ්‍ය වෙත මාරු වන්න. ඉන්පසු control panel වෙත. ගොස් පහත පෙන්වා ඇති ක්‍රමලේඛ 2 අස්ථාපනය කරන්න.

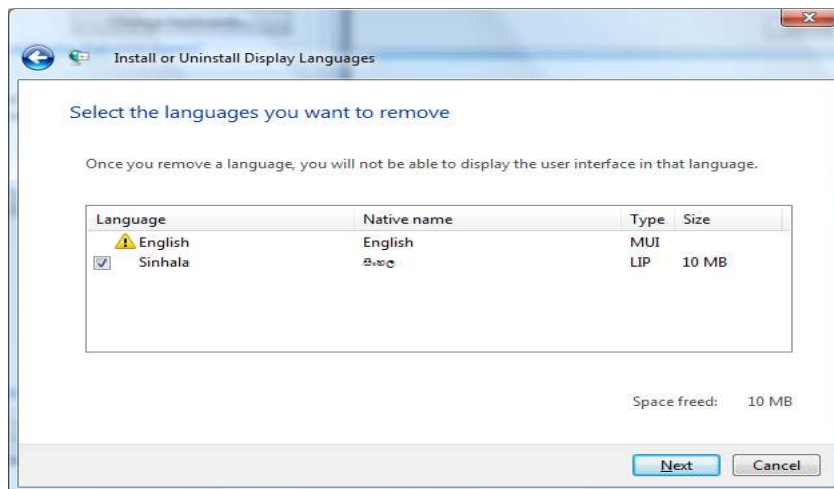


මෙමගින් , ඔරිස් 2007 භාෂා අතුරු මුහුණත් ඇසුරුම් (LIP) සමඟ සිංහල-දෙමළ ප්‍රදාන ක්‍රමවේද සංස්කාරකය (Input Method Editor- IME) පරිගණකයෙන් අස්ථාපනය වේ.

විස්ථා භාෂා අතුරු මුහුණත් ඇසුරුම (LIP) ඉවත් කිරීමට Control panel වෙත ගොස් Regional and Language Options මත දෙවරක් ක්ලික් කරන්න. දැන් “Install/uninstall languages...” මගින් පහත පරිදි තිරයක් ලැබේ.



“remove languages” තෝරා ගත් විට ලැබෙන පහත තිරයෙන් සිංහල භාෂාව තෝරා ඉදිරියට යන්න. මූලික තිරයේදී “remove” තෝරා ගත්විට විස්ථා - සිංහල භාෂා අතුරු මුහුණත් ඇසුරුම (LIP) ඉවත් කිරීම සම්පූර්ණ වේ.



වැඩි විස්තර සඳහා පහත වෙබ් ලිපිනයන්ට පිවිසෙන්න.

මයික්‍රොසොෆ්ට් ශ්‍රී ලංකා වෙබ් අඩවිය :

<http://www.microsoft.com/srilanka>

වින්ඩෝස් විස්ථා සිංහල භාෂා අතුරු මුහුණත් ඇසුරුම බාගත කිරීමට:

<http://www.microsoft.com/srilanka/WindowsVistaInSinhala.aspx>

මයික්‍රොසොෆ්ට් ඔෆිස් භාෂා අතුරු මුහුණත් ඇසුරුම බාගත කිරීමට:

<http://www.microsoft.com/srilanka/Office2007InSinhala.aspx>

දුරකතනයෙන් අමතන්න, මයික්‍රොසොෆ්ට් පාරිභෝගික උපකාරක සේවාව:

011 2445555